

解答【1】

(1)	しき $10 - 3 - 4 = 3$
	こたえ 3こ
(2)	しき $10 - 5 - 2 = 3$
	こたえ 3にん
(3)	① 3
	② 0
	③ 2
	④ 4
	⑤ 6
	⑥ 1

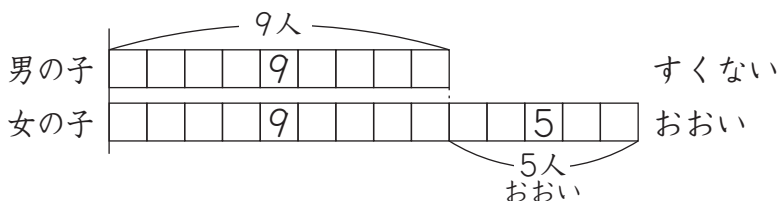
解答【2】

[せつめい]

1

しき $9+5=14$
こたえ 14人

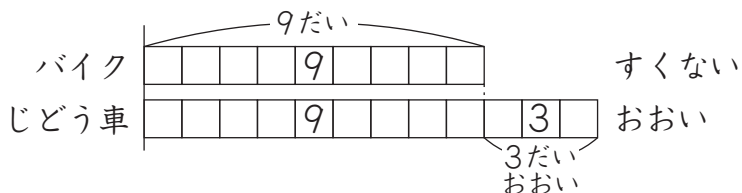
1 男の子の かずは 9人です。女の子は 男の子より 5人 おおいので 9人に 5人を たします。しきは $9+5=14$ になります。



2

しき $9+3=12$
こたえ 12だい

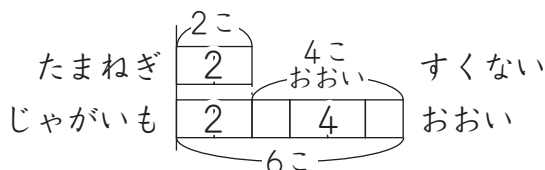
2 バイクの かずは 9だいです。じどう車は バイクより 3だい おおいので 9だいに 3だいを たします。しきは $9+3=12$ になります。



3

こたえ 2こ

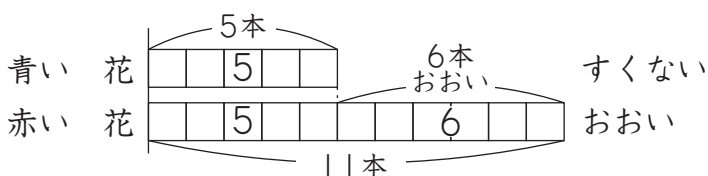
3 ジャガイモの かずは たまねぎより 4こ おおいです。たまねぎの かずを □に して しきに すると $\square+4=6$ になります。 $2+4=6$ なので□に 入る すう字は 2です。



4

こたえ 5本

4 赤い 花の かずは 青い 花より 6本 おおい です。青い 花の かずを □に して しきに すると $\square+6=11$ になります。 $5+6=11$ なので □に 入る すう字は 5です。



解答【3】

[せつめい]

1

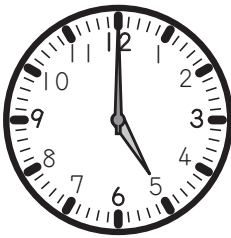
①	9じ
②	4じ
③	7じ

1 ① みじかい はりが 9を さして います。

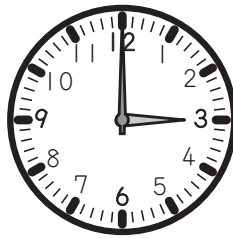
② みじかい はりが 4を さして います。

③ みじかい はりが 7を さして います。

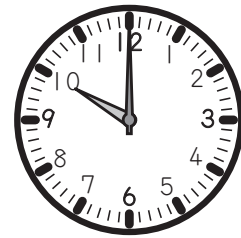
2 ① 5じ



② 3じ



③ 10じ



3

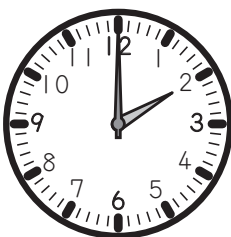
①	7じはん
②	10じはん
③	3じはん

3 ① みじかい はりは 7と 8の まんなかを さして います。ながい はりは 6を さして います。

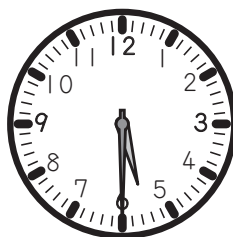
② みじかい はりは 10と 11の まんなかを さして います。ながい はりは 6を さして います。

③ みじかい はりは 3と 4の まんなかを さして います。ながい はりは 6を さして います。

4 ① 2じ



② 5じはん



③ 9じ

